

# Central Elementary School

## Perfil del plantel

### HORARIO ESCOLAR EN LÍNEA

7:45 a.m. to 3 p.m. **GRADOS** Pre-K to 5o Grado

[lisd.net/central](http://lisd.net/central) | [facebook.com/centralelem](https://facebook.com/centralelem) | [twitter.com/Central\\_ES](https://twitter.com/Central_ES)

### INFORMACIÓN DEL ESTUDIANTE

539	Estudiantes
97.1%	Promedio de asistencia diaria

### INFORMACIÓN DEL PERSONAL

74.58	Total de miembros del personal
10.8	Promedia de años de experiencia enseñando
6.5	Promedia de años de enseñando en LISD

### APRENDIZAJE PROFESIONAL

Total de horas que el personal dedicó a desarrollar sus habilidades el año pasado

# 6,949



Average professional learning hours per Lewisville ISD staff member



### OBSERVATION

# 251

Número de administrador visitas para observar clase instrucción

84 Número promedio de visitas al salón por administrador

### En Central Elementary, creemos que:

- Todos los estudiantes pueden aprender.
- Se les debe proporcionar a los estudiantes experiencias de aprendizaje reales.
- Los estudiantes son continuamente desafiados a través de tomar riesgos y oportunidades variadas.
- A los estudiantes se les proporciona un ambiente de aprendizaje que es seguro y de apoyo para tener éxito.

Estamos comprometidos a desafiar a todos los estudiantes y apoyar el logro académico en un ambiente seguro, empoderando a los estudiantes a convertirse en exitosos, aprendices permanentes y ciudadanos productivos. Nuestra meta en Central Elementary es proveer experiencias de aprendizaje enriquecedoras para todos los estudiantes para que estén preparados para prosperar en el siglo 21 y más allá. ¡Trabajar duro cada día es la manera de los vaqueros!

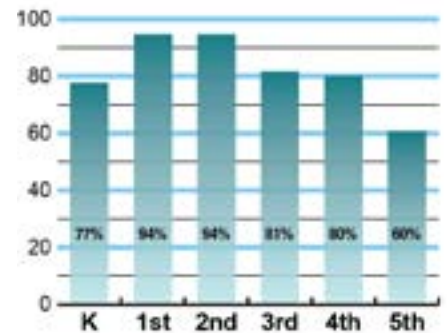
Promesa de Central: Hoy, haré todo lo que esté a mi alcance. Yo trataré a otros como quiero ser tratado y me convertiré en una mejor persona.

Central Pledge: Today, I will do more than I have to do. I will treat others as I want to be treated and I will become a better person.

### DESEMPEÑO ACADÉMICO

#### Istation por nivel de grado

Lewisville ISD supervisa el progreso de lectura de los estudiantes a través del programa de computadora Istation. Los maestros pueden evaluar rápidamente cuáles estudiantes necesitan ayuda. Esta tabla muestra el por ciento de estudiantes leyendo a nivel de grado o que muestran seis meses de crecimiento al final del año.



## CLUBES

Los clubes proveen oportunidades para que los estudiantes participen en el aprendizaje de su elección más allá del salón de clases. Algunos de nuestros clubes incluyen el Club de Arte, Early Act, Club de deportes, Club de Ciencias, Club de Robótica, Informática, Música, Coro, Danza, Club de fútbol.



## ESCUELA DE COMMON SENSE



Obtener la insignia de Common Sense School es un símbolo de la dedicación y el compromiso de nuestra escuela para ayudar a los estudiantes a pensar de manera crítica y usar la tecnología de manera responsable para aprender, crear y participar.



## PROGRAMAS

Nuestros planteles ofrecen programas únicos para ayudar a los estudiantes a ser mejores estudiantes, líderes y amigos. Algunos de nuestros programas incluyen Lenguaje Dual, Inglés como segundo idioma, ACE, Central Mobile Library.



## ¿Qué piensan nuestros padres?

En abril de 2021, los padres fueron encuestados sobre la escuela a la que asiste su hijo. Los valores representan el porcentaje de encuestados que están de acuerdo. Basado en 165 respuestas.

En general están satisfechos	98.8%
El personal de la escuela se preocupa	98.2%
Los estudiantes saben como obtener ayuda	99.4%
Sé sobre las calificaciones de mi hijo	99.4%
La escuela es segura	98.2%
Los estudiantes están felices	97.6%
El personal es alentador	99.4%
Los estudiantes que están atrás pueden obtener ayuda	96.4%
El trabajo escolar es importante	98.2%
Los estudiantes se sienten bienvenidos	97.6%
La escuela se comunica de manera efectiva	97.0%
El personal es accesible	97.0%
Ellos valoran la cultura y las necesidades individuales	97.6%

## ARTES Y ATLETISMO



**99%**

Participación en atletismo o educación física

**99%**

Participación en bellas artes como música y arte

## PREMIOS Y RECONOCIMIENTOS

- Escuela del mes de la Cámara de Comercio de Lewisville
- Finalista de Consejera del Año de LISD
- Presentados en varias historias destacadas del sitio web de LISD

## CENTRAL ELEMENTARY SCHOOL

Hogar de los Vaqueros  
Lewisville, Texas

Lea Devers, Director

